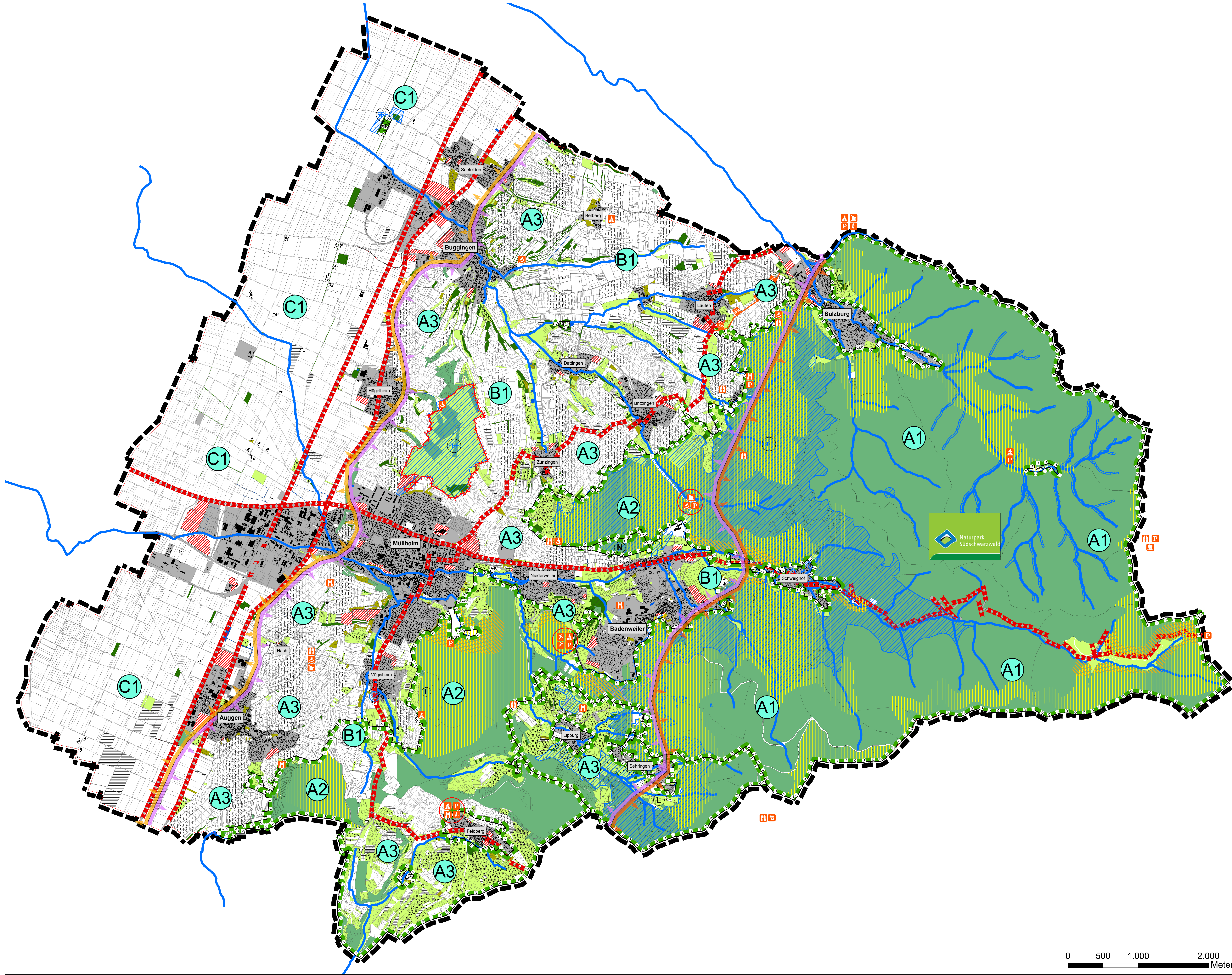


Umweltbelang Mensch, Erholung/Landschaftsbild



- Naturraum**
- Hochschwarzwald
 - Markgräfler Hügelland
 - Markgräfler Rheinebene
- Landschaftskomplexe**
- 1. Landschaftskomplexe mit hoher Bedeutung für die Erholung und das Landschaftsbild**
- A1 Waldflächen des Hochschwarzwaldes
 - A2 Waldflächen des Markgräfler Hügellandes
 - A3 Reb-, Grünland und Streuobstflächen des Markgräfler Hügellandes
- 2. Landschaftskomplexe mit mittlerer Bedeutung für die Erholung und das Landschaftsbild**
- B1 Strukturreiche landwirtschaftliche Nutzfläche des Markgräfler Hügellandes
- 3. Landschaftskomplexe mit geringer Bedeutung für die Erholung und das Landschaftsbild**
- C1 Strukturarmer landwirtschaftliche Nutzfläche der Rheinebene
- Landschaftselemente**
- 1. Landschaftselemente mit hoher Bedeutung für die Erholung und das Landschaftsbild**
- Wald
 - Feldgehölze und Feldhecken
 - Streuobst
 - Weinbau
 - Fließgewässer
 - Stillegewässer
- 2. Landschaftselemente mit mittlerer Bedeutung für die Erholung und das Landschaftsbild**
- Grünland
 - Intensivobst
 - Viehhaltige Gartenanlagen
- 3. Landschaftselemente mit geringer Bedeutung für die Erholung und das Landschaftsbild**
- Acker und sonstige intensiv genutzte Fläche
- Schutzgebietsausweisungen**
- 1. Schutzgebiete nach Naturschutzrecht**
- Naturschutzgebiet
 - Landschaftsschutzgebiet
 - Naturdenkmal
 - Natura 2000 - FFH Gebiet
- 2. Schutzgebiete nach Waldfunktionkartierung**
- Erholungswald
 - Immissionsschutzwald
 - Erholungsschwerpunkte
- Infrastruktur**
- Infrastrukturelle Einrichtungen mit hoher Bedeutung**
- Radweg
 - Waldparkplätze
 - Grillplatz
 - Aussichtspunkt
 - Waldspielplatz
 - Trimm-dich-Pfad
 - Hütte
 - Ausflugstempel
- Restriktionen**
- Truppenübungsplatz - Betretungsverbot

LANDSCHAFTSPLAN
GVV MÜLLHEIM-BADENWEILER

Verbandsmitglieder:
 Auggen, Badenweiler, Buggingen, Müllheim und Sulzburg

UMWELTBELANG MENSCH - ERHOLUNG/LANDSCHAFTSBILD
Bestand und Bewertung

Auftraggeber:
 GVV Müllheim-Badenweiler
 Bismarckstraße 3
 79379 Müllheim

Auftragnehmer:
 Dipl. Ing. Peter Jenne
 Garten- und Landschaftsplanung
 Basler Str. 9
 79189 Bad Krozingen

Planstand:
Feststellungsbeschluss

Bad Krozingen, den 03.05.2010	geändert am:	Bearbeiter:
Format 140 100 Plan Nr. 05	16.02.2009	Sommerhalter/Wermuth
Projekt Nr. 25012	03.05.2010	Sommerhalter/Wermuth

Unterschrift:

Verzeichnis: ©EFK/Markgräflich-Schwarzwald-Erholung Plot vom 15.11.2010

